

PROGETTO

VIA PALMIERI 39
piano terzo

SOGGIORNO

H.int.3.00

16,59 mq
Sup. ill. = mq 2,30
Sup. vent. = mq. 2,32
Si=SV>1/16 Su

CAMERA

H.int.3.00

12,89 mq
Sup. ill. = mq 2,30
Sup. vent. = mq. 2,32
Si=SV>1/16 Su

CUCINA

H.int.3.00

15,02 mq
Sup. ill. = mq 2,08
Sup. vent. = mq. 2,15
Si=SV>1/16 Su

BAGNO

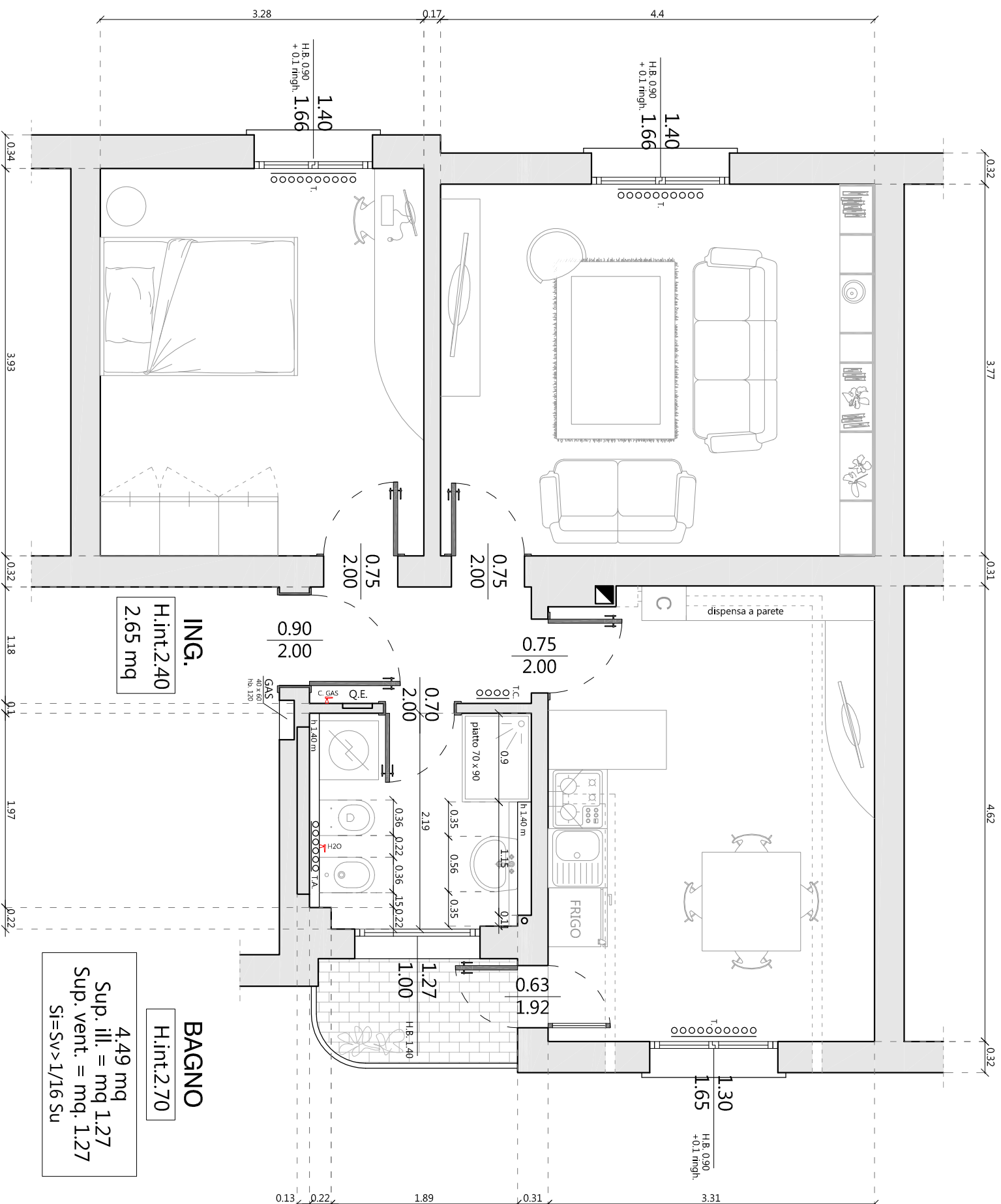
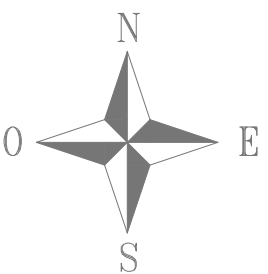
H.int.2.70

4,49 mq
Sup. ill. = mq 1,27
Sup. vent. = mq. 1,27
Si=SV>1/16 Su

ING.

H.int.2.40

2,65 mq



N.B.
PLANIMETRIA INDICATIVA
LE QUOTE E IL POSIZIONAMENTO DEGLI IMPIANTI POSSONO SUBIRE MODIFICHE DURANTE IL CORSO DEI LAVORI

PER PRESA VISIONE IL SOCIO ASSEGNATARIO